

# פְּתַה גִּי

- כָּל פְּרִיט הַמוֹפִיעַ כְּמָה פְּעָמִים, מִיֵּצֵג אֶת אוֹתוֹ הַמְסָפָר.
- בְּכָל מְשַׁבָּצַת כְּתָבוּ אֶת הַמְסָפָר שֶׁהַפְּרִיט מִיֵּצֵג, עַל-פִּי הַמְכַפְּלוֹת הַכְּתוּבוֹת בְּסוֹף הַשּׁוּרָה.

 _____	 _____	 _____	הַמְכַפְּלָה 16
 _____	 _____	 _____	הַמְכַפְּלָה 27
 _____	 _____	 _____	הַמְכַפְּלָה 32
 _____	 _____	 _____	הַמְכַפְּלָה 12

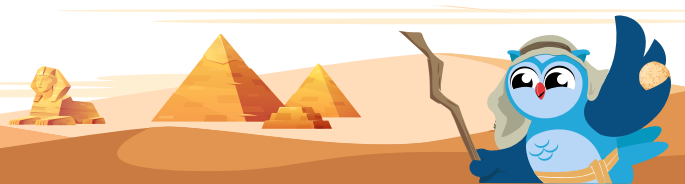
מְצָה: \_\_\_\_\_



הַגָּדָה שֶׁל פֶּסַח: \_\_\_\_\_

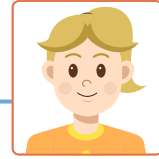


כּוֹס שֶׁל יַיִן: \_\_\_\_\_

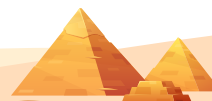
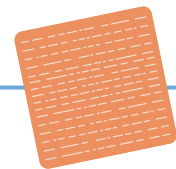


# שירי עובדת דרוג תרגילים שבהם התוצאות שוות ל-1,000.

- סמנו את דרך.
- הקיפו את הפריט שאליו הגיעה.



$\underline{\quad} = 292 + 708$	$\underline{\quad} = 1,015 - 2,015$	$\underline{\quad} = 681 + 319$	$\underline{\quad} = 865 + 135$
$\underline{\quad} = 469 + 531$	$\underline{\quad} = 2,010 - 950$	$\underline{\quad} = 2,840 - 1,480$	$\underline{\quad} = 488 + 432$
$194 + 806 = \underline{\quad}$	$3,520 - 2,520 = \underline{\quad}$	$\underline{\quad} = 700 + 635$	$\underline{\quad} = 545 + 505$
$\underline{\quad} = 1,245 - 240$	$658 + 342 = \underline{\quad}$	$\underline{\quad} = 1,099 - 99$	$409 + 591 = \underline{\quad}$





## חידת האגוזים

שירי ודור אספו אגוזים. לכל אחד היה מספר שונה של אגוזים, ובחד היו להם 30 אגוזים.

דור החליט לתת 3 אגוזים לשירי, וכעת יש להם מספר שווה של אגוזים. כמה אגוזים היו לשירי ולדור בהתחלה?

לדור היו \_\_\_\_\_ אגוזים.



לשירי היו \_\_\_\_\_ אגוזים.



## חידת מטבעות השוקולד

לרועי ולרוני היו 40 מטבעות שוקולד בקפסה. הם רצו לחלק אותם לארבעת החברים שלהם באופן שווה. לפני החלקה אכל כל אחד מהם 2 מטבעות שוקולד מתוך הקפסה.

כמה מטבעות יקבל כל חבר בחלוקה?



כל חבר יקבל \_\_\_\_\_ מטבעות שוקולד

